
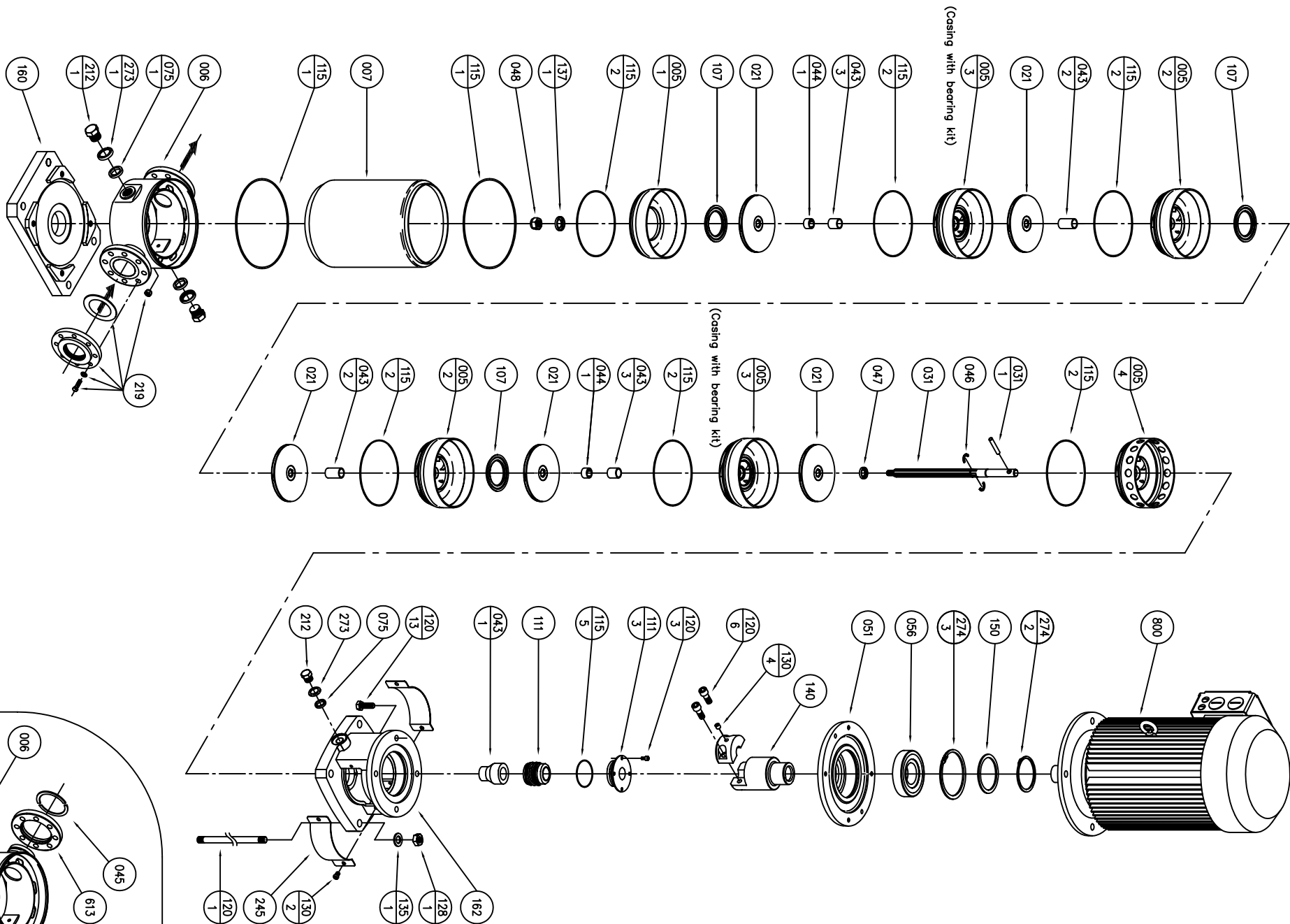



REV.							DESCRIZIONE DELLA MODIFICA		N° MOD.	DIS.	CONTR.	R&D	NORM.	DATA		DIS. Perazzolo	DESCRIZIONE		N° DISEGNO
																NORM.	EVM 3-5-10-18 WITH SINGLE		01410
															DATA 16.06.2006	COUPLING WITHOUT BALL BEARING		REV	



REV.	DESCRIZIONE DELLA MODIFICA	N° MOD.	DIS.	CONTR.	R&D	NORM.	DATA		DIS. Perazzolo	DESCRIZIONE EVM 3-5-10-18 2,2 ÷ 4 kW	N° DISEGNO 01411
									NORM.		DATA 16.06.2006

Pezzi di ricambio
elettropompe

Spare parts
pumps

EVML3

Pos.	Denominazione	Part name	3 2N5 0,37 kW	3 3N5 0,37 kW	3 4N5 0,55 kW	3 5N5 0,55 kW	3 6N5 0.75 kW	Data di creaz./ First release July 2006
			Dwg n° 01410	Dwg n° 01410	Dwg n° 01410	Dwg n° 01410	Dwg n° 01410	
005-1	STADIO ASPIRAZIONE	Suction casing	241398593	241398593	241398593	241398593	241398593	
005-2	STADIO INTERMEDIO	Intermediate casing		241398591	241398591 (2)	241398591 (3)	241398591 (4)	
005-3	KIT STADIO SUPPORTO	Interm. casing bearing kit	253302775	253302775	253302775	253302775	253302775	
005-4	STADIO MANDATA C/P	Discharge casing	241398589	241398589	241398589	253302775	253302775	
006	CORPO P.C/P EVM 3-5	Bottom casing	251321004	251321004	251321004	253302775	253302775	
007	CAMICIA ESTERNA 140	Outer casing	205327250	205327252	205327253	253302775	253302775	
021	GIRANTE 25- 89X2,00	Impeller	251398621 (2)	251398621 (3)	251398621 (4)	253302775	253302775	
031	ALBERO 13,3x143	Shaft	275313400	275313402	275313403	253302775	253302775	
043-1	CAMICIA TENUTA BURG	Shaft sleeve (mech. seal)	371316145	371316145	371316145	253302775	253302775	
043-2	CAMICIA D'ALBERO	Shaft sleeve (intermediate)		371316123	371316123 (2)	253302775	253302775	
043-3	CAMICIA D'ALBERO	Shaft sleeve (bearing)	371316120	371316120	371316120	253302775	253302775	
044-1	CUSCINETTO-ALBERO	Shaft sleeve bearing	371416103	371416103	371416103	253302775	253302775	
046	RONDELLA TEN.MECC.	Split ring (mech. seal)	360376038	360376038	360376038	253302775	253302775	
047	ANELLO CONTENIM.	Ring holder	341310075	341310075	341310075	253302775	253302775	
048	DADO AUTOBL.M8	Impeller nut	363300024	363300024	363300024	253302775	253302775	
075	ANELLO OR PER TAPPO	Washer (plug)	369340218	369340218	369340218	253302775	253302775	
075-1	ANELLO OR PER TAPPO	Washer (plug)	369340218 (2)	369340218 (2)	369340218 (2)	253302775	253302775	
107	ANELLO RASAM.C/P	Liner ring	241410148	241410148 (2)	241410148 (3)	253302775	253302775	
111	TEN.MECC.BURG.	Mechanical seal	360400040	360400040	360400040	253302775	253302775	
111-3	ASS. ANELLO TENUTA	Mechanical seal seat	241310170	241310170	241310170	253302775	253302775	
115-1	ANELLO OR 6510 D.12	O-ring (outer casing)	360931295 (2)	360931295 (2)	360931295 (2)	253302775	253302775	
115-2	ANELLO OR 4387 D.98	O-ring (intermediate casing)	360969802 (3)	360969802 (4)	360969802 (5)	253302775	253302775	
115-5	ANELLO OR 3093 D.23	O-ring	360930232	360930232	360930232	253302775	253302775	
120-1	TIRANTE M10X186	Tie rod	369340450 (4)	369340452 (4)	369340453 (4)	253302775	253302775	
120-3	VITE TC EI M 4X 6	Screw	369600116 (4)	369600116 (4)	369600116 (4)	369600116 (4)	369600116 (4)	

(n)= Quantità per pompa / Quantity for pump

1/6



EBARA PUMPS EUROPE S.p.A.

Pezzi di ricambio
elettropompe

Spare parts
pumps

EVML3

Pos.	Denominazione	Part name	3 2N5 0,37 kW	3 3N5 0,37 kW	3 4N5 0,55 kW	3 5N5 0,55 kW	3 6N5 0.75 kW	Data di creaz./ First release
			Dwg n° 01410	Dwg n° 01410	Dwg n° 01410	Dwg n° 01410	Dwg n° 01410	
120-5	VITE TC EI M 6X16	Screw for coupling	369600050 (2)	369600050 (2)	369600050 (2)	369600050 (2)	369600050 (2)	July 2006
120-6	VITE TC EI M 6X16	Screw for coupling	369600050 (2)	369600050 (2)	369600050 (2)	369600050 (2)	369600050 (2)	
120-13	VITE T.E.M 6X16	Screw for motor	369600048 (4)	369600048 (4)	369600048 (4)	369600048 (4)	369600048 (4)	
128-1	DADO NORMALE M10	Nut for tie rod	363304003 (4)	363304003 (4)	363304003 (4)	363304003 (4)	363304003 (4)	
130-2	VITE TCC M 5X6	Screw for coupling guard	369640002 (4)	369640002 (4)	369640002 (4)	369640002 (4)	369640002 (4)	
130-4	GRANO M5x6	Set-screw	369631111	369631111	369631111	369631111	369631111	
131-1	SPINA 4h8 X 32 CF35	Pin for shaft	367936792	367936792	367936792	367936792	367936792	
135-1	RONDELLA PIANA 10,5	Washer	360610011 (4)	360610011 (4)	360610011 (4)	360610011 (4)	360610011 (4)	
137-1	DISTANZIALE GIRANTE	Impeller spacer	371334090	371334090	371334090	371334090	371334090	
140	GIUNTO 12,7X14	Coupling	275449128	275449128	275449128	275449128	275449128	
160	BASE CORPO POMPA	Base	271472088	271472088	271472088	271472088	271472088	
162	ASS.SUPPORTO MOT.	Motor bracket	240380265	240380265	240380265	240380265	240380265	
212	TAPPO CARICO-SFIATO	Plug	369240321	369240321	369240321	369240321	369240321	
212-1	TAPPO G 3/8" AISI304	Plug	369240216 (2)	369240216 (2)	369240216 (2)	369240216 (2)	369240216 (2)	
219	KIT CONTROFLANGE	Counterflange kit	364400074	364400074	364400074	364400074	364400074	
245	COPRIGIUNTO 3/5	Coupling guard	271473128 (2)	271473128 (2)	271473128 (2)	271473128 (2)	271473128 (2)	
273	RONDELLA PER TAPPO	Washer (plug)	369240217	369240217	369240217	369240217	369240217	
273-1	RONDELLA PER TAPPO	Washer (plug)	369240217 (2)	369240217 (2)	369240217 (2)	369240217 (2)	369240217 (2)	
800	MOTORE	Motor	1507025501	1507025501	1507035501	1507035501	1507055501	

(n)= Quantità per pompa / Quantity for pump

2/6



EBARA PUMPS EUROPE S.p.A.

Pezzi di ricambio
elettropompe

Spare parts
pumps

EVML3

Pos.	Denominazione	Part name	3 7N5 0,75kW	3 9N5 1,1 kW	3 11N5 1,1 kW	3 13N5 1,5 kW	3 15N5 1,5 kW	Data di creaz./ First release July 2006
			Dwg n° 01410	Dwg n° 01410	Dwg n° 01410	Dwg n° 01410	Dwg n° 01410	
005-1	STADIO ASPIRAZIONE	Suction casing	241398593	241398593	241398593	241398593	241398593	
005-2	STADIO INTERMEDIO	Intermediate casing	241398591 (5)	241398591 (7)	241398591 (9)	241398591 (10)	241398591 (12)	
005-3	KIT STADIO SUPPORTO	Interm.casing bear. Kit	253302775	253302775	253302775	253302775 (2)	253302775 (2)	
005-4	STADIO MANDATA C/P	Discharge casing	241398589	241398589	241398589	253302775 (2)	253302775 (2)	
006	CORPO P.C/P	Bottom casing	251321004	251321004	251321004	253302775 (2)	253302775 (2)	
007	CAMICIA ESTERNA	Outer casing	205327258	205327260	205327264	253302775 (2)	253302775 (2)	
021	GIRANTE 25- 89X2,00	Impeller	251398621 (7)	251398621 (9)	251398621 (11)	253302775 (2)	253302775 (2)	
031	ALBERO 13,3x248	Shaft	275313408	275313410	275313413	253302775 (2)	253302775 (2)	
043-1	CAMICIA TENUTA	Shaft sleeve (mech. seal)	371316145	371316145	371316145	253302775 (2)	253302775 (2)	
043-2	CAMICIA D'ALBERO	Shaft sleeve (intermediate)	371316123 (5)	371316123 (7)	371316123 (9)	253302775 (2)	253302775 (2)	
043-3	CAMICIA D'ALBERO	Shaft sleeve (bearing)	371316120	371316120	371316120	253302775 (2)	253302775 (2)	
044-1	CUSCINETTO-ALBERO	Shaft sleeve bearing	371416103	371416103	371416103	253302775 (2)	253302775 (2)	
046	RONDELLA TEN.MECC.	Split ring (mech. seal)	360376038	360376038	360376038	253302775 (2)	253302775 (2)	
047	ANELLO CONTENIM.	Ring holder	341310075	341310075	341310075	253302775 (2)	253302775 (2)	
048	DADO AUTOBL.M8	Impeller nut	363300024	363300024	363300024	253302775 (2)	253302775 (2)	
075	ANELLO OR PER TAPPO	O-ring (plug)	369340218	369340218	369340218	253302775 (2)	253302775 (2)	
075-1	ANELLO OR PER TAPPO	O-ring (plug)	369340218 (2)	369340218 (2)	369340218 (2)	253302775 (2)	253302775 (2)	
107	ANELLO RASAM.C/P	Liner ring	241410148 (6)	241410148 (8)	241410148 (10)	253302775 (2)	253302775 (2)	
111	TEN.MECC.BURG.	Mechanical seal	360400040	360400040	360400040	253302775 (2)	253302775 (2)	
111-3	ASS. ANELLO TENUTA	Mechanical seal seat	241310170	241310170	241310170	253302775 (2)	253302775 (2)	
115-1	ANELLO OR 6510 D.12	O-ring (outer casing)	360931295 (2)	360931295 (2)	360931295 (2)	253302775 (2)	253302775 (2)	
115-2	ANELLO OR 4387 D.98	O-ring (interm. casing)	360969802 (8)	360969802 (10)	360969802 (12)	253302775 (2)	253302775 (2)	
115-5	ANELLO OR 3093 D.23	O-ring	360930232	360930232	360930232	253302775 (2)	253302775 (2)	
120-1	TIRANTE M10X291	Tie rod	369340458 (4)	369340460 (4)	369340463 (4)	253302775 (2)	253302775 (2)	
120-3	VITE TC EI M 4X 6	Screw	369600116 (4)	369600116 (4)	369600116 (4)	369600116 (4)	369600116 (4)	

(n)= Quantità per pompa / Quantity for pump

3/6



EBARA PUMPS EUROPE S.p.A.

Pezzi di ricambio
elettropompe

Spare parts
pumps

EVML3

Pos.	Denominazione	Part name	3 7N5 0,75kW	3 9N5 1,1 kW	3 11N5 1,1 kW	3 13N5 1,5 kW	3 15N5 1,5 kW	Data di creaz./ First release
			Dwg n° 01410	Dwg n° 01410	Dwg n° 01410	Dwg n° 01410	Dwg n° 01410	
120-5	VITE TC EI M 6X16	Screw for coupling	369600050 (2)	369600050 (2)	369600050 (2)	369600050 (2)	369600050 (2)	July 2006
120-6	VITE TC EI M 6X16	Screw for coupling	369600050 (2)	369600050 (2)	369600050 (2)	369600050 (2)	369600050 (2)	
120-13	VITE T.E.M 6X16	Screw for motor	369600048 (4)	369600048 (4)	369600048 (4)	369600037 (4)	369600037 (4)	
128-1	DADO NORMALE M10	Nut for tie rod	363304003 (4)	363304003 (4)	363304003 (4)	363304003 (4)	363304003 (4)	
130-2	VITE TCC M 5X6	Screw for coupling guard	369640002 (4)	369640002 (4)	369640002 (4)	369640002 (4)	369640002 (4)	
130-4	GRANO M5x6	Set-screw	369631111	369631111	369631111	369631111	369631111	
131-1	SPINA 4h8 X 32	Pin for shaft	367936792	367936792	367936792	367936792	367936792	
135-1	RONDELLA PIANA 10,5	Washer	360610011 (4)	360610011 (4)	360610011 (4)	360610011 (4)	360610011 (4)	
137-1	DISTANZIALE GIRANTE	Impeller spacer	371334090	371334090	371334090	371334090	371334090	
140	GIUNTO 12,7X19	Coupling	275449129	275449129	275449129	275449138	275449138	
160	BASE CORPO POMPA	Base	271472088	271472088	271472088	271472088	271472088	
162	ASS.SUPPORTO MOT.	Motor bracket	240380266	240380266	240380266	240380264	240380264	
212	TAPPO CARICO-SFIATO	Plug	369240321	369240321	369240321	369240321	369240321	
212-1	TAPPO G 3/8" AISI304	Plug	369240216 (2)	369240216 (2)	369240216 (2)	369240216 (2)	369240216 (2)	
219	KIT CONTROFLANGE	Counterflange kit	364400074	364400074	364400074	364400074	364400074	
245	COPRIGIUNTO 3/5	Coupling guard	271473129 (2)	271473129 (2)	271473129 (2)	271473122 (2)	271473122 (2)	
273	RONDELLA PER TAPPO	Washer (plug)	369240217	369240217	369240217	369240217	369240217	
273-1	RONDELLA PER TAPPO	Washer (plug)	369240217 (2)	369240217 (2)	369240217 (2)	369240217 (2)	369240217 (2)	
800	MOTORE	Motor	1507055501	1507075501	1507075501	1507085501	1507085501	

(n)= Quantità per pompa / Quantity for pump

4/6



EBARA PUMPS EUROPE S.p.A.

Pezzi di ricambio
elettropompe

Spare parts
pumps

EVML3

Pos.	Denominazione	Part name	3 18F5 2,2 kW	3 22F5 2,2 kW	3 26F5 3,0 kW		
			Dwg n° 01411	Dwg n° 01411	Dwg n° 01411		
005-1	STADIO ASPIRAZIONE	Suction casing	241398593	241398593	241398593		
005-2	STADIO INTERMEDIO	Intermediate casing	241398591 (15)	241398591 (19)	241398591 (23)		
005-3	KIT STADIO SUPPORTO	Interm. casing bear. Kit	253302775 (2)	253302775 (2)	253302775 (2)		
005-4	STADIO MANDATA C/P	Discharge casing	241398589	241398589	241398589		
006	CORPO P.C/P	Bottom casing	251321005	251321005	251321005		
007	CAMICIA ESTERNA	Outer casing	205327274	205327280	205327286		
021	GIRANTE 25- 89X2,00	Impeller	251398621 (18)	251398621 (22)	251398621 (26)		
031	ALBERO 13,3x479	Shaft	275313420	275313423	275313426		
043-1	CAMICIA TENUTA	Shaft sleeve (mech. seal)	371316145	371316145	371316145		
043-2	CAMICIA D'ALBERO	Shaft sleeve (intermediate)	371316123 (15)	371316123 (19)	371316123 (23)		
043-3	CAMICIA D'ALBERO	Shaft sleeve (bearing)	371316120 (2)	371316120 (2)	371316120 (2)		
044-1	CUSCINETTO-ALBERO	Shaft sleeve bearing	371416103 (2)	371416103 (2)	371416103 (2)		
046	RONDELLA TEN.MECC.	Split ring (mechanical seal)	360376038	360376038	360376038		
047	ANELLO CONTENIM.	Ring holder	341310075	341310075	341310075		
048	DADO AUTOBL.M8	Impeller nut	363300024	363300024	363300024		
051	FLANGIA SUPP.FT115	Motor adapter	240080347	240080347	240080348		
056	CUSCINETTO 6207 ZZ	Ball bearing	360306207	360306207	360306308		
075	ANELLO OR PER TAPPO	O-ring (plug)	369340218	369340218	369340218		
075-1	ANELLO OR PER TAPPO	O-ring (plug)	369340218 (2)	369340218 (2)	369340218 (2)		
107	ANELLO RASAM.C/P	Liner ring	241410148 (16)	241410148 (20)	241410148 (24)		
111	TEN.MECC.BURG.	Mechanical seal	360400040	360400040	360400040		
111-3	ASS. ANELLO TENUTA	Mechanical seal seat	241310170	241310170	241310170		
115-1	ANELLO OR 6510 D.12	O-ring (outer casing)	360931295 (2)	360931295 (2)	360931295 (2)		
115-2	ANELLO OR 4387 D.98	O-ring (interm. casing)	360969802 (19)	360969802 (23)	360969802 (27)		
115-5	ANELLO OR 3093 D.23	O-ring	360930232	360930232	360930232		

Data di creaz./
First release
July 2006

(n)= Quantità per pompa / Quantity for pump

5/6



EBARA PUMPS EUROPE S.p.A.

Pezzi di ricambio
elettropompe

Spare parts
pumps

EVML3

Pos.	Denominazione	Part name	3 18F5 2,2 kW	3 22F5 2,2 kW	3 26F5 3,0 kW		
			Dwg n° 01411	Dwg n° 01411	Dwg n° 01411		
120-1	TIRANTE M10X522 CF	Tie rod	369340469 (4)	369340472 (4)	369340474 (4)		
120-3	VITE TC EI M 4X 6	Screw	369600116 (4)	369600116 (4)	369600116 (4)		
120-6	VITE TC EI M 6X16	Screw for coupling	369600050 (2)	369600050 (2)	369600050 (2)		
120-13	VITE T.E.M 8X30	Screw for motor	369610830 (4)	369610830 (4)	369610830 (4)		
128-1	DADO NORMALE M10	Nut for tie rod	363304003 (4)	363304003 (4)	363304003 (4)		
130-2	VITE TCC M 5X6	Screw for coupling guard	369640002 (4)	369640002 (4)	369640002 (4)		
130-4	GRANO M5x6	Set-screw	369631111	369631111	369631111		
131-1	SPINA 4h8 X 32 CF35	Pin for shaft	367936792	367936792	367936792		
135-1	RONDELLA PIANA 10,5	Washer	360610011 (4)	360610011 (4)	360610011 (4)		
137-1	DISTANZIALE GIRANTE	Impeller spacer	371334090	371334090	371334090		
140	GIUNTO 12,7X24X35	Coupling	275449130	275449130	275449131		
150	DISTANZIALE D.35	Spacer	371434083	371434083	371434084		
160	BASE CORPO POMPA	Base	271472094	271472094	271472094		
162	ASS.SUPPORTO MOT.	Motor bracket	240380264	240380264	240380267		
212	TAPPO CARICO-SFIATO	Plug	369240321	369240321	369240321		
212-1	TAPPO G 3/8" AISI304	Plug	369240216 (2)	369240216 (2)	369240216 (2)		
219	KIT CONTROFLANGE	Counterflange kit	364400026	364400026	364400026		
245	COPRIGIUNTO 3/5-FT	Coupling guard	271473122 (2)	271473122 (2)	271473123 (2)		
273	RONDELLA PER TAPPO	Washer (plug)	369240217	369240217	369240217		
273-1	RONDELLA PER TAPPO	Washer (plug)	369240217 (2)	369240217 (2)	369240217 (2)		
274-2	ANELLO SEEGER D.35	C-type snap ring (coupling)	360600010	360600010	360601400		
274-3	ANELLO SEEGER D.72	C-type snap ring (coupling)	360600013	360600013	360600017		
800	MOTORE	Motor	1507105501	1507105501	1507115501		

Data di creaz./
First release
July 2006

(n)= Quantità per pompa / Quantity for pump

6/6



EBARA PUMPS EUROPE S.p.A.